



Dolaskom proljeća i toplijih dana, sve su duži boravci u prirodi, a sa njima i opasnost od uboda krpelja. Krpelji su sitne životinjice iz skupine člankonožaca. Krpelji pripadaju paučnjacima, a od kukaca se razlikuju oblikom i drugim biološkim svojstvima. Važni su jer se hrane krvlju životinja i čovjeka te mogu prenositi zarazne bolesti, uključujući i one koje su zajedničke ljudima i životinjama. U Hrvatskoj je najrasprostranjeniji šumski krpelj (*Ixodes ricinus*).

### **Gdje i kada se krpelji mogu naći u prirodi?**

Aktivnost krpelja ovisi o nekoliko čimbenika – ponajviše o temperaturi i vlažnosti stoga imaju tzv „sezonsku aktivnost“ – najaktivniji su i najbrojniji u proljeće i rano ljeto (svibanj, lipanj) te u ranu jesen (u puno manjem broju). U zimskom periodu (prosinac - ožujak) krpelji se susreću ako je riječ o blagoj zimi bez hladnoće i snijega. Nalazimo ih skrivene na listovima i granama grmova, niskog raslinja (do visine 1m), šikara; u prizemnom sloju rubnih šuma, uz staze za šetanje, u vrtovima, izletištima.

### **Kako krpelji dolaze do nas?**

Skriveni na vlatima trave, granama i listovima grmlja i drveća, krpelji čekaju prolazak pogodnog domaćina – toplokrvne životinje ili čovjeka. Građom svojih nogu prilagođeni su prihvaćanju za krzno životinja ili na dlačice odjeće ljudi. Nakon što se prihvati na domaćina, krpelj hoda više sati po tijelu u potrazi za mjestom gdje će se učvrstiti svojim rilom. Probadanje kože traje desetak minuta i ne osjeća se zbog tvari u slini koje, među ostalim, imaju djelovanje poput anestetika.

### Koje bolesti prenose krpelji?

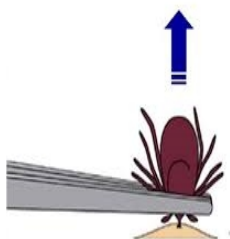
Krpelji su značajni kao prijenosnici zaraznih bolesti. U Hrvatskoj se ugrizom krpelja mogu prenijeti Lyme boreliozu i krpeljni meningoencefalitis (KME), a iznimno tularemija, Q groznica, erlihioza, babezioza i neke rikecioze. Bolesti se javljaju na određenim područjima zemlje pa govorimo o „prirodnim žarištima“ – područjima gdje ima zaraženih krpelja. Krpelje zaražene virusom krpeljnog meningoencefalitisa najčešće nalazimo u sjevernom i sjeverozapadnom području Hrvatske između Save i Drave, a krpelji zaraženi bakterijom koja uzrokuje Lyme boreliozu mogu se naći na čitavom području grada Zagreba.

### Mjere opreza

1. Izbjegavati područja nastanjena krpeljima; u takvim područjima hodati obilježenim stazama (izbjegavati provlačenje i puzanje kroz grmlje, ostavljanje odjeće na grmlju/travi i ležanje na tlu).
2. Koristiti odgovarajuću obuću i odjeću tijekom boravka u prirodi - nositi hlače dugih nogavica i majice/košulje dugih rukava, zatvorenu obuću. Preporučuje se nogavice hlače uvući u čarape, a majice/košulje u hlače kako bi se spriječio ulazak krpelja pod odjeću. Bolja je svijetla odjeća na kojoj se lakše može uočiti krpelj.
3. Primijeniti repelente (sredstva za odbijanje krpelja) - nanijeti ih na gole i izloženiije dijelove tijela. Djeluju nekoliko sati, ovisno o znojenju kože. Repelenti se mogu nanijeti i na odjeću (potrebno provjeriti u uputama za upotrebu o načinu primjene kao i potrebi ponovnog

nanošenja).

4. Pregledati se tijekom boravka u prirodi svakih dva do tri sata te obavezno nakon povratka iz prirode, osobito nakon boravka u području zaraženih krpelja (obronci Medvednice). Krpelji obično nekoliko sati traže mjesto uboda prije uzimanja obroka krvi. Tijekom pregledavanja tijela posebice pregledati rubno područje vlasišta (iza uha, zatiljak, vrat), prepone, pazuhe i područje iza koljena i pupak.



### Način odstranjenja

- Odmah izvaditi krpelja pomoću pincete za čupanje dlačica. Krpelja treba pincetom obuhvatiti uz samu kožu i laganim povlačenjem izvući, pazeći da se ne ošteti tijelo krpelja prilikom izvlačenja. Ako je potrebno, radi preciznog hvatanja, može se koristiti povećalo jer trganjem krpelja ostaje dio zarinut u kožu pa može doći do zaraze. U tom slučaju valja potražiti pomoć liječnika.

- Niti u kojem slučaju krpelje se na koži ne smije "gušiti" premazivanjem alkoholom, uljem ili masti, odn. „paliti“ šibicom jer time izazivamo naglu smrt krpelja pri čemu on isprazni sadržaj svoje trbušne šupljine u čovjeka i prenese zarazu ako je zaražen.

- Krpelje nemojte dirati golim rukama, a nakon što je krpelj odstranjen, mjesto uboda preporučljivo je premazati antiseptikom.

- Informirati i educirati osobu ugríženu od krpelja o znakovima i simptomima lokalne i sistemske infekcije.

### **Cijepljenje protiv krpeljnog meningoencefalitisa (KME)**

Jedna od najčešćih bolesti koje prenose krpelji je krpeljni meningoencefalitis koji se može učinkovito spr

Kome se preporučuje cijepljenje? Čak i u područjima koja se smatraju prirodnim žarištima bolesti koje p

Cijepljenje se provodi u Službi za epidemiologiju Zavoda, a detaljne informacije dostupne su pozivom na

[Stampar.hr](http://Stampar.hr)

### **VEZANI SADRŽAJI**

{loadposition related}